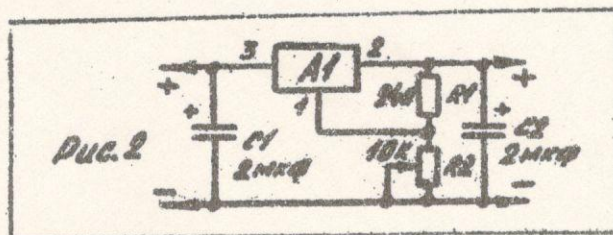


# РЕГУЛИРУЕМЫЙ СТАБИЛИЗАТОР НАПРЯЖЕНИЯ



Входное напряжение, В	5 ÷ 45
Выходное напряжение, В	1,3 ÷ 37
Выходной ток (нагрузки), А	1,0

## Комплектность

R1 - 240 Ом	— 1 шт.
R2 - 10 к - (СПЗ-4)	— 1 шт.
C1 - 2 мкФ - 4,7 мкФ - 40 В	— 2 шт.
A1 - КР142ЕН12А	— 1 шт.