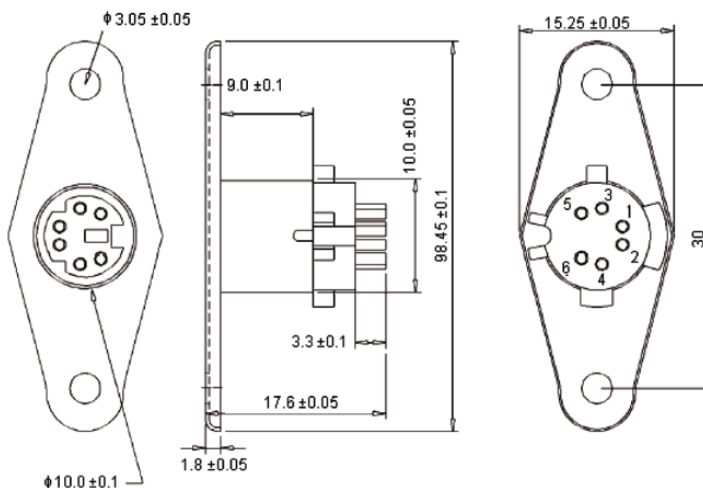


Разъем mini DIN на панель, фланец 2отв., К37135 A/B/D/F/G/H



Материал

Корпус: сплав олова

Контакты: медный сплав, покрытый никелем

Зона пайки: олово

Зона контактов: золото

Изолятор: полистирол, усиленный стекловолокном UL-94V-0

Электрические характеристики

Мощность: 1 A 100V AC

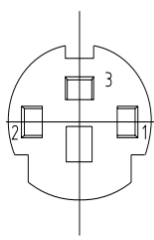
3 A 12V DC

Предельное напряжение: 250 V AC в течение 1 мин.

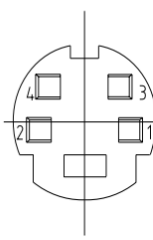
Сопротивление изолятора: не менее 50 МОм

Сопротивление контакта: не более 3×10^{-2} Ом

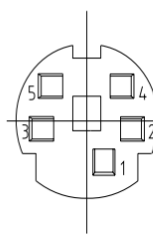
Расположение контактов



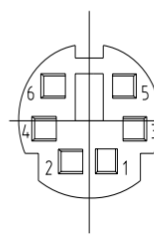
K37135A
3контакта



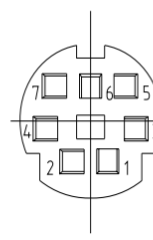
K37135B
4контакта



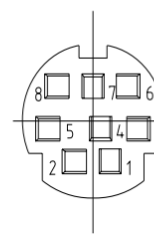
K37135D
5контактов



K37135F
6контактов



K37135G
7контактов



K37135H
8контактов